

# *Grupo Sanjam*

*Colaboradores*

# *mForce*

*O Futuro da Reparação Automóvel*

**quinta-feira, 24 de março de 2022**

**[www.oficinasmforce.pt](http://www.oficinasmforce.pt)**

## 1. Grupo TopChallenge

Com mais de 19 anos no mercado nacional, a **TopChallenge** é um grupo de capital 100% Português que gere várias PowerBrands. Tendo iniciado o processo de internacionalização para outros mercados, o grupo conta atualmente com mais de 900 colaboradores em três países, dois continentes, mais de 150 pontos de venda e continua em expansão. Pelo seu crescimento sustentado, o grupo apresenta uma solidez no mercado que permitiu alcançar uma posição de relevo no tecido empresarial português.

# TOPCHALLENGE



MARK BELLUCCI

18



INGLOT

iouiou®

Desde 2001, que o **Grupo TopChallenge** representa e gere directamente um grupo de oficinas. No dia 27 de Outubro de 2020 nasce uma nova marca de mobilidade 100% Portuguesa - a rede de oficinas **MForce**, sendo a maior rede própria de oficinas e líderes em Gestoras de Frota em Portugal. Conta já com 87 oficinas em Portugal e Angola e tem como objectivo ser o futuro da reparação automóvel.




Em 2005 o grupo lançou a marca **Mr. Blue**, uma marca de moda para os homens que gostam de viver com estilo. Atualmente com mais de 30 lojas, a marca está presente nos mercados português e espanhol.

O **Grupo TopChallenge** criou em 2020 uma marca de moda para as mulheres, a **iouiou**. Focada no bem-estar e “self-improvement”, a **iouiou** é uma marca criada e pensada para equilibrar os três pontos principais na vida das mulheres: o seu interior, o seu exterior e a sua mente.




Em 2012, fruto de uma estratégia de expansão, o grupo foi responsável pelo lançamento da marca de maquilhagem profissional **Inglot** no mercado português.

Em 2018, o **Grupo TopChallenge** cria mais uma marca. A **Mark Bellucci**, é uma marca de sapatos que representam a combinação perfeita de individualidade, elegância e conforto.

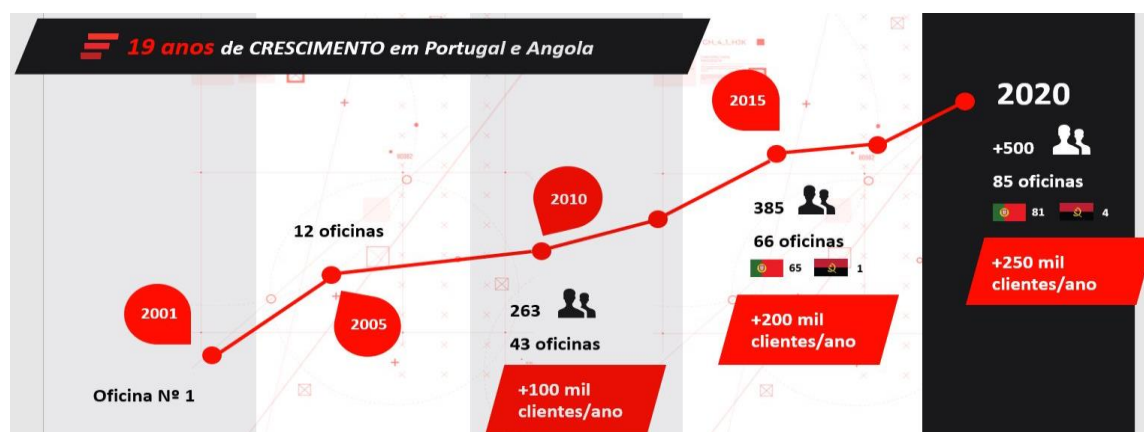


18

## 2. A Marca MForce

### a. MForce: O Futuro da Reparação Automóvel

A **Mobility Force – MForce** - nasce em Outubro de 2020, consolidando toda a experiência adquirida ao longo de 19 anos na reparação automóvel multimarca, com mais de 600 mil revisões efectuadas, 650 mil serviços de travagem e mais de 850 mil pneus montados. A experiência obtida está intrinsecamente ligada a um crescimento sustentado, contando já com 82 oficinas no mercado Português e 5 em Angola.



A **MForce** nasceu preparada para a nova mobilidade e para um consumidor mais digital e mais exigente com o seu tempo e com o objectivo de apostar no melhor serviço ao cliente. Tem para si que os valores fundamentais são os seguintes:

- **100% focus na qualidade:** Trabalhamos com uma equipa de mais de 500 profissionais competentes, todos eles integrados num sistema de formação dinâmico e contínuo;
- **100% excelência do serviço:** Trabalhamos com os mais avançados processos eletrónicos e ferramentas que nos permitem responder às novas necessidades dos clientes e tendências de mobilidade;
- **100% a pensar na sua conveniência:** Temos uma rede com mais de 80 oficinas com um elevado stock de peças em oficina, garantimos que as reparações são, maioritariamente, concluídas em menos de uma hora;
- **100% Transparência:** Realizamos sempre um check-up inicial ao automóvel para uma maior eficácia e qualidade no serviço prestado;
- **100% Confiança no Preço/Garantia:** Oferecemos preços competitivos e condições de garantia muito superiores aos praticados no mercado. Temos parceiros de excelência que nos garantem peças homologadas em todos os serviços;

## b. MForce: A Apostar no Melhor Serviço ao Cliente

A MForce tem o orgulho de possibilitar todos os clientes a nível particular avaliarem a intervenção realizada, contabilizando 2.5 Milhões de clientes satisfeitos.



## c. Check-Up Gratuito

Para além dos serviços contratados, em todas as viaturas intervencionadas nas Oficinas MForce são diagnosticados visualmente, verificados e postos a nível, todos os pontos abaixo, sem qualquer custo para o cliente:

- m<sup>F</sup>** Líquido limpa-vidros - Posto a nível
- m<sup>F</sup>** Líquido refrigerante - Posto a nível
- m<sup>F</sup>** Pressão dos pneus - Posto a nível
- m<sup>F</sup>** Escovas limpa-vidros - Diagnóstico visual
- m<sup>F</sup>** Iluminação exterior - Diagnóstico visual
- m<sup>F</sup>** Líquido de travões - Diagnóstico visual
- m<sup>F</sup>** Geometria dos pneus - Diagnóstico visual

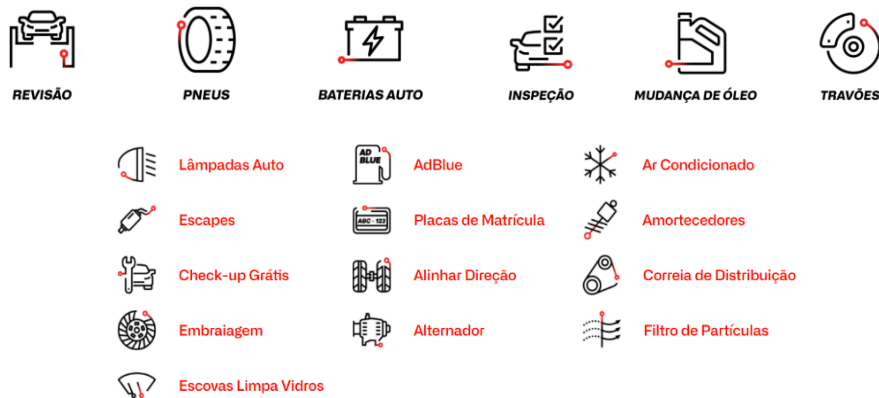
## d. Garantias

A MForce oferece um extenso leque de garantias válidas em todas as Oficinas MForce em Portugal:

- m<sup>F</sup>** Pneus – Garantia de 2 anos com reparação de furos gratuita *(em caso de defeito de fabrico)*
- m<sup>F</sup>** Travagem – Garantia de 2 anos
- m<sup>F</sup>** Escapes – Garantia de 2 anos
- m<sup>F</sup>** Baterias – Garantia de 2 anos
- m<sup>F</sup>** Amortecedores – Garantia até 5 anos *(em caso de defeito de fabrico)*
- m<sup>F</sup>** Embraiagens – Garantia de 2 anos *(em caso de defeito de fabrico)*

## e. Serviços de Reparação Auto

A **MForce** garante, para qualquer marca de automóvel, um serviço de reparação e manutenção, rápido, com qualidade e garantia. A **MForce** oferece, entre outros, os seguintes serviços de reparação e manutenção:



Além dos serviços recorrentes, a **MForce** desenvolveu uma solução integrada para resolver qualquer problema que surja nos veículos que assistimos.

**mForce**

**Problemas não identificados?**  
Acendeu uma luz!  
O carro não liga...  
Que barulho estranho é este?

**SAÚDE AUTO  
210 115 017**  
Fale com um especialista e encontre uma solução

**Precisa de manutenção ou reparação rápida?**  
Revisão!  
Mudar um ou mais pneus...  
Mudar travões?  
... e muito mais.

**MARQUE EM  
WWW.OFICINASMFORCE.PT  
ou apareça!**  
**+ 80 oficinas de reparação rápida MForce**  
em Shoppings, postos gasolina e outros

**O seu problema é mais complicado?**  
Partiu uma peça do motor?  
Há um problema electrónico?

**Mecânica Especializada  
oficinas de mecânica profunda**  
Técnicos e tecnologia especializada para resolver qualquer problema do seu carro

## **f. Política de Privacidade**

As empresas integradas no **Grupo TopChallenge** procedem à recolha e ao tratamento dos dados pessoais necessários à prestação de serviços e/ou fornecimento de produtos no âmbito da sua atividade profissional, tais como: nome, número de contribuinte, dados do veículo automóvel, a morada, o número de telefone e o endereço de correio electrónico, entre outros.

Caso exista consentimento prévio do colaborador da entidade **Grupo Sanjam**, o qual poderá ser retirado a qualquer momento, as empresas integradas no **Grupo TopChallenge** procederão à recolha e tratamento dos dados mencionados no ponto anterior pelo tempo necessário à comercialização dos serviços.

A Política de Privacidade pode ser consultada através do site [Política de Privacidade](#).

## **g. Resolução Alternativa de Litígios de Consumo**

Centro de Arbitragem Setor Automóvel, com os seguintes contactos: Av. da República 44, 3º Esq. 1050-194 Lisboa, Telef: 21 795 16 96, e-mail: info@arbitragemauto.pt. Em caso de litígio o consumidor pode recorrer a esta Entidade de Resolução de Litígios. Mais informações em Portal do Consumidor [www.consumidor.pt](http://www.consumidor.pt).

## 3. Protocolo MForce

### a. Vantagens

A **MForce** é a maior rede própria de oficinas em Portugal e Líderes em Gestoras de Frota. Trabalhamos com as principais empresas e gestoras de frota do mercado nacional: *Leaseplan, Arval, Locarent, Finlog, Athlon*, entre outras, sendo reconhecidos como uma marca de referência em clientes empresariais.

O Protocolo **MForce** conta com um número de vantagens que a entidade **Grupo Sanjam** pode oferecer como vantagem aos seus colaboradores.:

- m<sup>f</sup>* Oficinas disponíveis de Norte a Sul do país, com um único NIF;
- m<sup>f</sup>* Agendamento directo com a oficina ou através de um Contact Center dedicado;
- m<sup>f</sup>* Duração da reparação/tempo de imobilização da viatura (em média o serviço demora 1h);
- m<sup>f</sup>* Horários alargados;
- m<sup>f</sup>* Orçamento igual à fatura;
- m<sup>f</sup>* Mais de 1000 planos de manutenção do fabricante (Revisão Oficial);
- m<sup>f</sup>* Valor da Revisão Oficial até 40% mais baixo que no concessionário;
- m<sup>f</sup>* Utilização de Pacotes de serviço, visando a redução do valor das manutenções periódicas;
- m<sup>f</sup>* Check-up gratuito;
- m<sup>f</sup>* Reposição de níveis gratuita (excepto óleo);
- m<sup>f</sup>* Extenso leque de garantias;

**b. Condições Comerciais**

A estratégia comercial da **MForce** do presente ano foi estudada de modo a oferecer as melhores condições possíveis para os nossos actuais e futuros clientes Empresariais. Abaixo, encontram-se as condições comerciais dos serviços que fornecemos no actual protocolo para os colaboradores da entidade **Grupo Sanjam**. Informamos que as condições neste protocolo não são acumuláveis com outras campanhas em vigor.

**<sup>mF</sup> Pneus:**

A **MForce** conta com um conjunto de marcas de pneus no seu portfólio, colaborando com as maiores marcas a nível mundial. Uma vez que os preços dos fabricantes mudam de ano para ano, todos os anos haverá um ajuste na tabela abaixo.

Marca	Desconto
Goodyear	24,00%
Dunlop	24,00%
Bridgestone	33,00%
Michelin	18,00%
Fulda	12,00%
Pirelli	29,00%
Continental	24,00%
Debica	18,00%

**Nota:** Outras marcas - por consulta;

Descontos a aplicar com base na Tabela de PVP **MForce**;

Valores de Mão de Obra dos serviços de Pneus não incluem descontos;

Válido somente para viaturas dos Colaboradores da Entidade – **Grupo Sanjam**.



**m<sup>f</sup> Peças e Serviços:**

Seja em manutenções periódicas ou correctivas, a **MForce** conta com um elevado stock de peças em oficinas e garante que as reparações são efectuadas através de peças homologadas com as devidas garantias.

Marca	Desconto
<b>ROF - Revisão Oficial MForce</b>	10,00%
Pacote de Revisões	10,00%
Pacote AdBlue	5,00%
Escovas Limpa-Vidros	10,00%
Lâmpadas	10,00%
Atestos de Óleo	10,00%
Travões	10,00%
Amortecedores	10,00%
Escapes	25,00%
Pacote Ar Condicionado	5,00%
Direcção & Suspensão	10,00%
Correia de Distribuição	5,00%
Embraiagens	5,00%
Serviços de IPO	5,00%
Baterias - Tudor	10,00%
Líquido de Travões	5,00%
Outros	5,00%

**Nota:** Descontos a aplicar com base na Tabela de PVP **MForce**;

*Outros Serviços por consulta;*

*Descontos para peças Aftermarket. Não estão incluídos descontos em Peças OEM;*

*Só estão incluídos descontos na Mão de Obra nos pacotes pré-definidos;*

*Válido somente para viaturas dos Colaboradores da Entidade – Grupo Sanjam.*

### **c. Condições Financeiras**

As condições deste protocolo são para os colaboradores da **Grupo Sanjam**. Os pressupostos da parceria são os que informamos abaixo:

- m<sup>F</sup>** Pronto Pagamento;;

### **d. Outras Observações**

- m<sup>F</sup>** A **MForce** oferece um diagnóstico gratuito (Check-Up) a todas as viaturas incluídas no acordo;
- m<sup>F</sup>** É obrigatório a apresentação de um Documento identificativo que identifique que se trate de um colaborador da entidade **Grupo Sanjam**;
- m<sup>F</sup>** As condições do protocolo não são acumuláveis com outras campanhas em vigor. Caso os veículos dos colaboradores da entidade **Grupo Sanjam** tenham acordos activos com gestoras de frota que sejam clientes **MForce**, serão as condições protocoladas com as gestoras de frota que serão utilizadas;
- m<sup>F</sup>** Caso existam campanhas em vigor, o orçamento deverá contabilizar o valor mais vantajoso entre a campanha e o protocolo;
- m<sup>F</sup>** Os descontos deste acordo são válidos para o ano de 2022 (válido a partir de 24 de março de 2022), sendo renovados automaticamente no início de cada ano seguinte;
- m<sup>F</sup>** Caso se verifiquem alterações superiores a 2% na tabela de PVP de fabricante, que deverá ocorrer até ao final do primeiro trimestre de cada ano, os descontos contantes neste protocolo serão actualizados para o ano seguinte, não existindo a necessidade de qualquer aviso prévio;
- m<sup>F</sup>** Este acordo poderá ser renovado automaticamente, caso não haja qualquer informação em contrário de uma das partes;
- m<sup>F</sup>** Os equipamentos utilizados pela **MForce** são calibrados e sujeitos a manutenção periódica;
- m<sup>F</sup>** Todos os serviços realizados pela **MForce** são efectuados por recursos humanos com formação específica, que garantem a qualidade dos serviços prestados;
- m<sup>F</sup>** A **MForce** efectua a gestão dos resíduos de acordo com a legislação em vigor;
- m<sup>F</sup>** Exceptuando serviços rápidos, qualquer agendamento da intervenção poderá ser efectuado pelo site **Oficinas MForce**, pelo nosso Apoio ao Cliente (210 115 017) ou directamente com a oficina, com pelo menos 48h de antecedência da intervenção.

## 4. Dados para Acordo

**Dados Empresa e Contactos:**Entidade: Sanjam – SGPS, S.A.Morada: Avenida da República 1920, Quinta Patino, lote 5, AlcoitãoCódigo Postal: 2645-143 AlcabidecheNIPC: 508723736Nome de Contacto: Tiago GuimarãesNº Telemóvel: 968 117 920E-mail de Contacto: marketing@sanjam.pt Ao assinar o ponto 4. Dados para Acordo declaro que tomei conhecimento e concordo com toda a informação presente neste documento**Assinatura e carimbo**  
SANJAM – SGPS, SA  
508723736

---

24 de março de 2022

Sanjam – SGPS, S.A., com sede na Avenida da República 1920, Quinta Patino, lote 5, Alcoitão 2645-143 Alcabideche, registada na Conservatória do Registo Comercial com o número de identificação de pessoa coletiva 508723736, com o capital social no valor de €50.000,00, neste ato representada por Joana Santos, na qualidade de administrador, doravante designada por “Parceiro”;

Empresas da Sanjam – SGPS, S.A.

- Lua Nova – Cabeleireiros, SA – NIF 503 948 780
- Lua Cascais – Cabeleireiros, SA – NIF 507 734 459
- Vila – Cabeleireiros, AS – NIF 505 685 027
- Estrela Polar – Cabeleireiros, AS – NIF 506 473 864
- Influyente Cardinal, Unip. Lda. – NIF 515 077 674
- Datas Consensuais, Unip. Lda. – NIF 516 287 567
- Riscas Imediatas Unip. Lda. – NIF 515 586 064
- Glamour Mourisco Unip. Lda. – NIF 516 725 882

